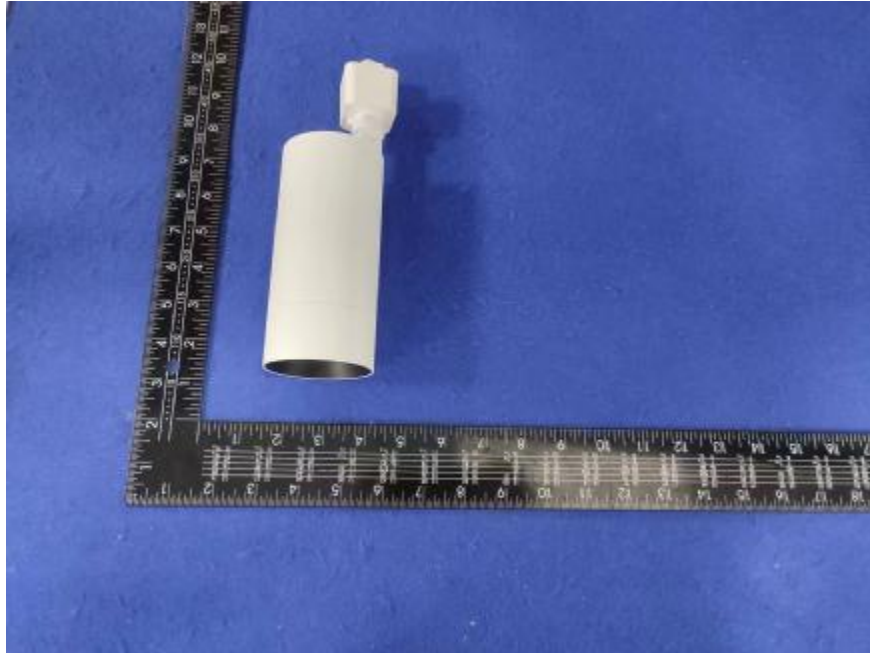


燈 具 實 物 照 片



Light Output Ratio:	88.4%	
Luminaire Power:	20.25 W	
SHR Nominal:	0.75	Calculated using the TM5
SHR Maximum:	0.80	fine grid method.

C角度范围: 0度 - 360度
 C角度间隔: 30.0度
 测试速度: 快速
 环境温度: 25.3℃
 测试人员: zoe
 测试日期: 2023-6-13

Y角度范围: 0度 - 180度
 Y角度间隔: 1.0度
 测试系统: 远方(EVERFINE)GO-SPEX500_V1 系统 V2.00.461
 环境湿度: 65.0%
 测试距离: 3.160米 [K=1.0000]
 备注: LAMP: BXRE-30H1000-A-83 Ra: 97
 LENS: PM-0132C 60R
 DRIVER: TDI018NA050EF 500mA
 30minutes warm-up

灯具配光曲线及特征面照片

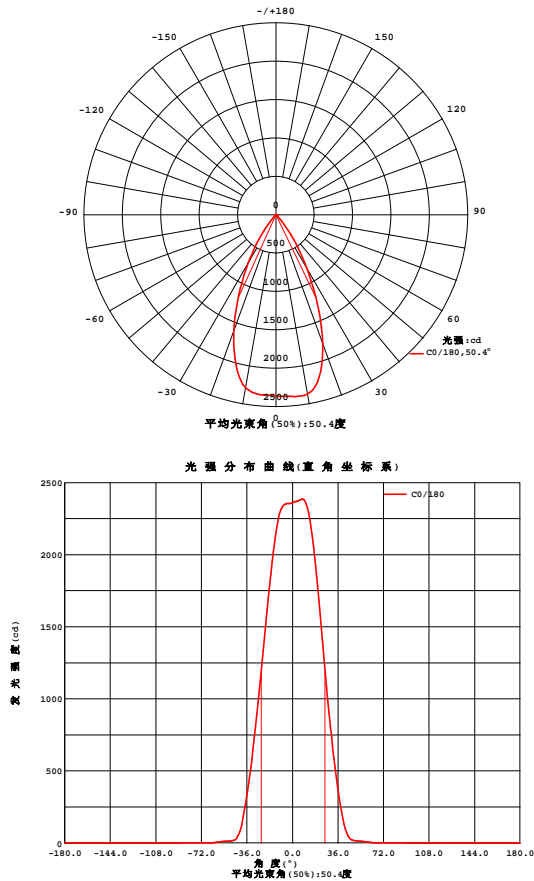


Fig. C0/C180

C角度范围: 0度 - 360度
C角度间隔: 30.0度
测试速度: 快速
环境温度: 25.3℃
测试人员: zoe
测试日期: 2023-6-13

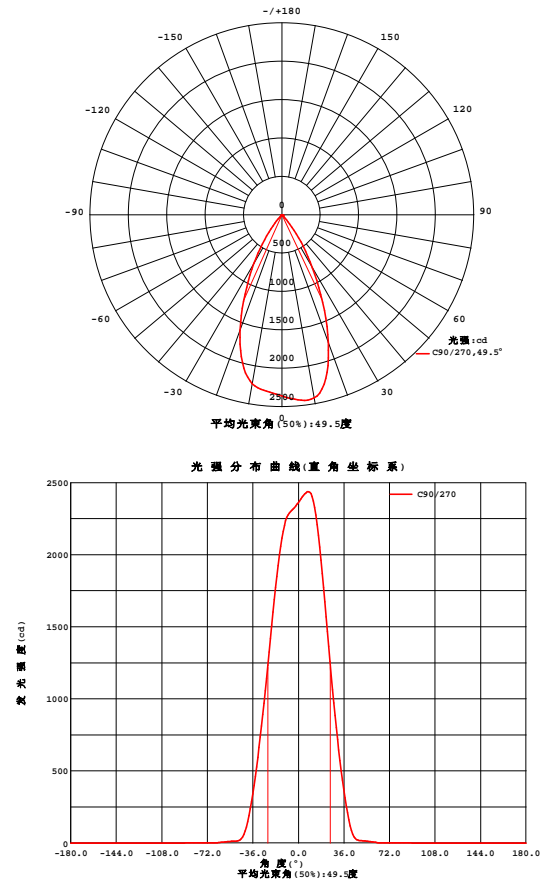


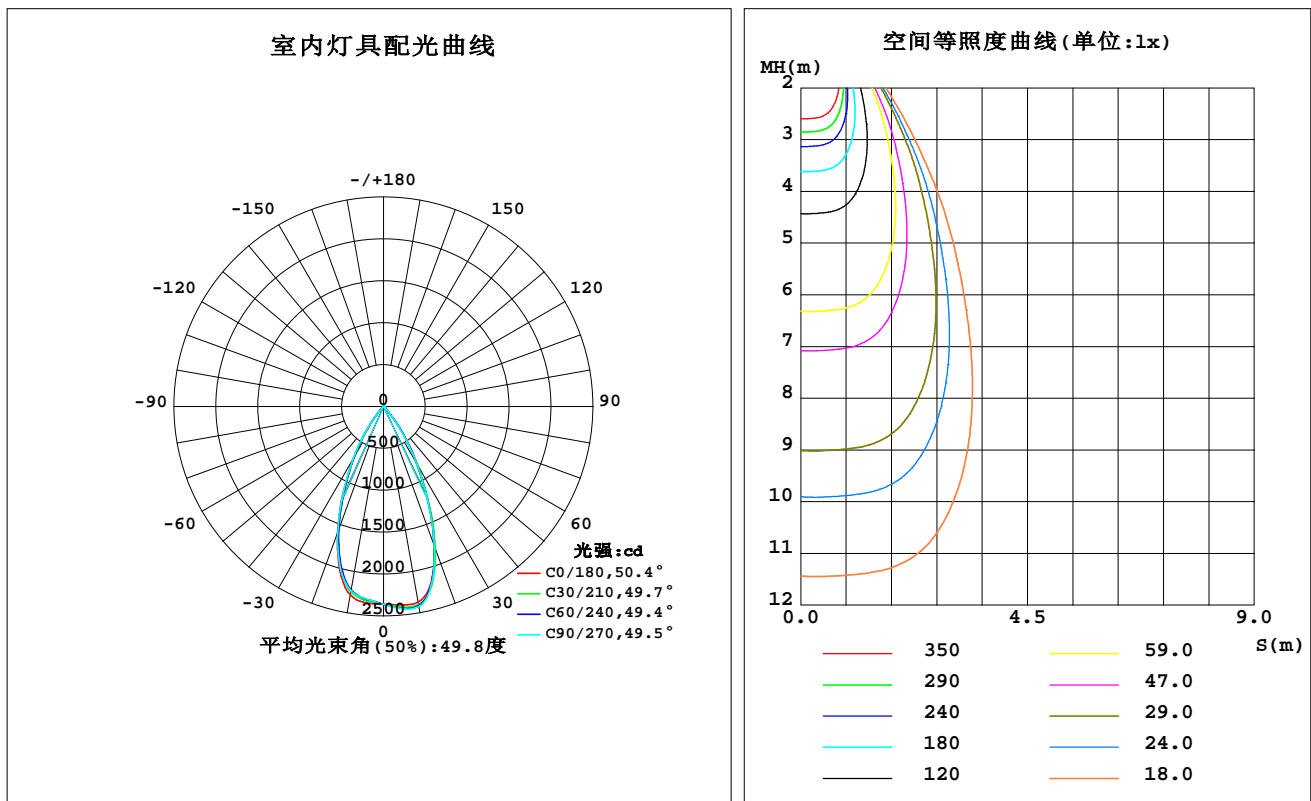
Fig. C90/C270

Y角度范围: 0度 - 180度
Y角度间隔: 1.0度
测试系统: 远方(EVERFINE)GO-SPEX500_V1系统 V2.00.461
环境湿度: 65.0%
测试距离: 3.160米 [K=1.0000]
备注: LAMP: BXRE-30H1000-A-83 Ra: 97
LENS: PM-0132C 60R
DRIVER: TDI018NA050EF 500mA
30minutes warm-up

室内灯具光度数据

实测参数: U:120.15V I:0.1706A P:20.246W PF:0.9863 Freq:59.98Hz 实检光通: 1877.8x1 lm		
灯具名称: 2319.201-H3AM-500	灯具类型:	灯具重量:
灯具规格: 3000K	外型尺寸:	测试编号: 2306130767
制造厂商: RISE	发光口面: 0.002826m ²	遮光角:

光源数据		光度数据				光效: 82.03 lm/W
型号	Brideglux	峰值光强(cd)	2438	S/MH(C0/180)	0.76	
标称功率(W)	20	灯具效率(%)	88.4	S/MH(C90/270)	0.76	
额定电源电压(V)	120	总光通量(lm)	1660.7	UP,DN(C0-180)	0.0,45.8	
额定光通量(lm)	1877.8	CIE分类	直接	UP,DN(C180-360)	0.0,42.6	
灯具内光源数(只)	1	上射光通比(%)	0.0	CIBSE SHR NOM	0.75	
实测电源电压(V)	120	下射光通比(%)	88.4	CIBSE SHR MAX	0.80	



C角度范围: 0度 - 360度
C角度间隔: 30.0度
测试速度: 快速
环境温度: 25.3℃
测试人员: zoe
测试日期: 2023-6-13

Y角度范围: 0度 - 180度
Y角度间隔: 1.0度
测试系统: 远方(EVERFINE)GO-SPEX500_V1系统 V2.00.461
环境湿度: 65.0%
测试距离: 3.160米 [K=1.0000]
备注: LAMP:BXRE-30H1000-A-83 Ra:97
LENS:PM-0132C 60R
DRIVER: TDI018NA050EF 500mA
30minutes warm-up

灯具环带光通量

环带光通量:

	C0	C45	C90	C135	C180	C225	C270	C315	$\gamma(^{\circ})$	环	总	%lum, lamp
10	2370	2406	2422	2381	2285	2235	2234	2298	0- 10	224.9	224.9	13.5, 12
20	1782	1789	1773	1713	1609	1567	1602	1701	10- 20	577.5	802.3	48.3, 42.7
30	810.6	816.2	799.6	758.9	728.0	708.1	734.9	777.4	20- 30	548.9	1351	81.4, 72
40	169.0	172.6	160.6	131.7	125.3	133.0	146.8	154.3	30- 40	262.1	1613	97.1, 85.9
50	14.71	15.34	15.65	14.55	13.09	12.36	12.27	12.46	40- 50	35.54	1649	99.3, 87.8
60	6.371	6.366	6.174	5.804	5.439	5.342	5.521	5.939	50- 60	9.488	1658	99.9, 88.3
70	0.7344	0.6772	0.6425	0.7159	0.6275	0.5878	0.7653	0.8313	60- 70	2.020	1660	100, 88.4
80	0.0376	0.0253	0.0360	0.0260	0.0354	0.0258	0.0316	0.0223	70- 80	0.2901	1661	100, 88.4
90	0	0	0	0	0	0	0	0	80- 90	0.0254	1661	100, 88.4
100	0	0	0	0	0	0	0	0	90-100	0	1661	100, 88.4
110	0	0	0	0	0	0	0	0	100-110	0	1661	100, 88.4
120	0	0	0	0	0	0	0	0	110-120	0	1661	100, 88.4
130	0	0	0	0	0	0	0	0	120-130	0	1661	100, 88.4
140	0	0	0	0	0	0	0	0	130-140	0	1661	100, 88.4
150	0	0	0	0	0	0	0	0	140-150	0	1661	100, 88.4
160	0	0	0	0	0	0	0	0	150-160	0	1661	100, 88.4
170	0	0	0	0	0	0	0	0	160-170	0	1661	100, 88.4
180	0	0	0	0	0	0	0	0	170-180	0	1661	100, 88.4
单位: °	光强: cd									单位: lm		

C角度范围: 0度 - 360度
 C角度间隔: 30.0度
 测试速度: 快速
 环境温度: 25.3℃
 测试人员: zoe
 测试日期: 2023-6-13

γ 角度范围: 0度 - 180度
 γ 角度间隔: 1.0度
 测试系统: 远方(EVERFINE)GO-SPEX500_V1 系统 V2.00.461
 环境湿度: 65.0%
 测试距离: 3.160米 [K=1.0000]
 备注: LAMP: BXRE-30H1000-A-83 Ra: 97
 LENS: PM-0132C 60R
 DRIVER: TDI018NA050EF 500mA
 30minutes warm-up

灯具亮度限制曲线

实测参数: U:120.15V I:0.1706A P:20.246W PF:0.9863 Freq:59.98Hz
实检光通: 1877.8x1 lm

灯具名称: 2319.201-H3AM-500

灯具类型:

灯具重量:

灯具规格: 3000K

外型尺寸:

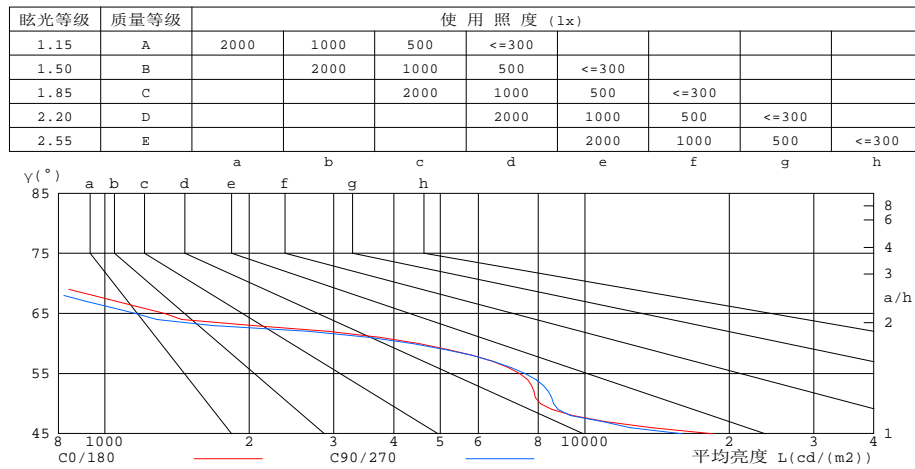
测试编号: 2306130767

制造厂商: RISE

发光口面: 0.002826m²

遮光角:

有光侧边灯具的亮度限制曲线



平均亮度值 cd/(m2)		
γ(°)	C0/180	C90/270
85	130	131
80	77	73
75	354	255
70	759	665
65	1332	1158
60	4502	4370
55	7314	7512
50	8086	8615
45	18436	15929

c角度范围: 0度 - 360度
c角度间隔: 30.0度
测试速度: 快速
环境温度: 25.3℃
测试人员: zoe
测试日期: 2023-6-13

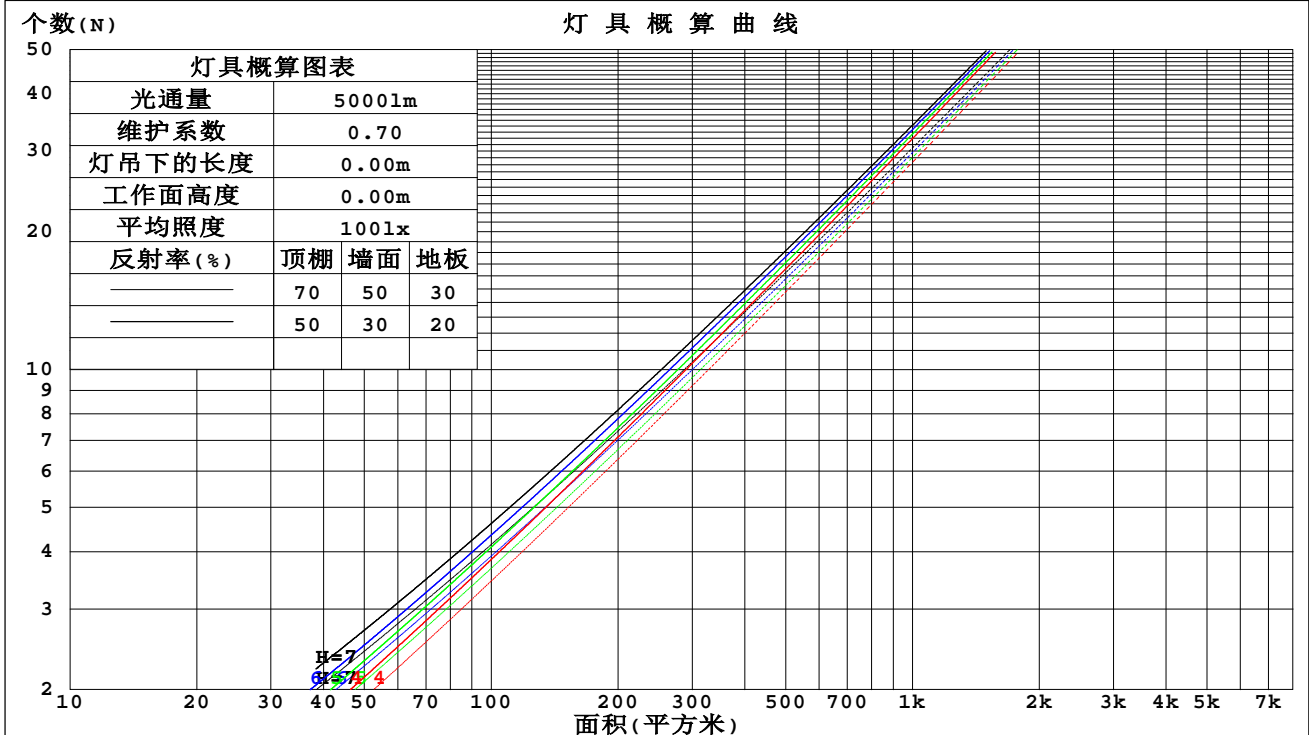
γ角度范围: 0度 - 180度
γ角度间隔: 1.0度
测试系统: 远方(EVERFINE)GO-SPEX500_V1系统 V2.00.461
环境湿度: 65.0%
测试距离: 3.160米 [K=1.0000]
备注: LAMP: BXRE-30H1000-A-83 Ra: 97
LENS: PM-0132C 60R
DRIVER: TDI018NA050EF 500mA
30minutes warm-up

工作面利用系数和灯具概算曲线

实测参数: U:120.15V I:0.1706A P:20.246W PF:0.9863 Freq:59.98Hz
实检光通: 1877.8x1 lm

灯具名称: 2319.201-H3AM-500	灯具类型:	灯具重量:
灯具规格: 3000K	外型尺寸:	测试编号: 2306130767
制造厂商: RISE	发光口面: 0.002826m ²	遮光角:

顶棚	80%			70%			50%			30%			10%			0
墙面	50%	30%	10%	50%	30%	10%	50%	30%	10%	50%	30%	10%	50%	30%	10%	0
地板	20%			20%			20%			20%			20%			0
室空间比	工 作 面 利 用 系 数															
0.0	1.05	1.05	1.05	1.03	1.03	1.03	.98	.98	.98	.94	.94	.94	.90	.90	.90	.88
1.0	.99	.96	.95	.97	.95	.93	.93	.92	.90	.90	.89	.88	.87	.86	.85	.84
2.0	.92	.89	.86	.91	.88	.85	.88	.86	.84	.85	.83	.82	.83	.81	.80	.79
3.0	.87	.83	.80	.86	.82	.79	.83	.80	.78	.81	.79	.76	.79	.77	.75	.74
4.0	.82	.77	.74	.81	.77	.73	.79	.75	.73	.77	.74	.72	.76	.73	.71	.70
5.0	.77	.72	.69	.76	.72	.69	.75	.71	.68	.73	.70	.68	.72	.69	.67	.66
6.0	.73	.68	.65	.72	.68	.65	.71	.67	.64	.70	.66	.64	.69	.66	.63	.62
7.0	.69	.64	.61	.69	.64	.61	.68	.63	.60	.67	.63	.60	.66	.62	.60	.59
8.0	.66	.61	.58	.65	.61	.57	.64	.60	.57	.63	.60	.57	.63	.59	.57	.56
9.0	.62	.58	.54	.62	.57	.54	.61	.57	.54	.60	.57	.54	.60	.56	.54	.53
10.0	.59	.55	.52	.59	.55	.52	.58	.54	.51	.58	.54	.51	.57	.54	.51	.50



C角度范围: 0度 - 360度
C角度间隔: 30.0度
测试速度: 快速
环境温度: 25.3℃
测试人员: zoe
测试日期: 2023-6-13

Y角度范围: 0度 - 180度
Y角度间隔: 1.0度
测试系统: 远方(EVERFINE)GO-SPEX500_V1系统 V2.00.461
环境湿度: 65.0%
测试距离: 3.160米 [K=1.0000]
备注: LAMP: BXRE-30H1000-A-83 Ra: 97
LENS: PM-0132C 60R
DRIVER: TDI018NA050EF 500mA
30minutes warm-up

墙面和天花板利用系数

实测参数: U:120.15V I:0.1706A P:20.246W PF:0.9863 Freq:59.98Hz 实检光通: 1877.8x1 lm		
灯具名称: 2319.201-H3AM-500	灯具类型:	灯具重量:
灯具规格: 3000K	外型尺寸:	测试编号: 2306130767
制造厂商: RISE	发光口面: 0.002826m ²	遮光角:

顶棚	80%			70%			50%			30%			10%			0
墙面	50%	30%	10%	50%	30%	10%	50%	30%	10%	50%	30%	10%	50%	30%	10%	0
地板	20%			20%			20%			20%			20%			0
室空间比	墙 壁 面 利 用 系 数															
0.0																
1.0	.146	.083	.026	.140	.080	.025	.129	.074	.024	.119	.069	.022	.110	.064	.021	
2.0	.139	.076	.023	.134	.074	.023	.125	.070	.022	.116	.065	.020	.109	.061	.019	
3.0	.132	.070	.021	.128	.069	.021	.120	.065	.020	.113	.062	.019	.106	.059	.018	
4.0	.126	.065	.019	.122	.064	.019	.116	.061	.018	.109	.059	.018	.103	.056	.017	
5.0	.120	.061	.018	.117	.060	.017	.111	.058	.017	.106	.056	.017	.100	.054	.016	
6.0	.115	.057	.016	.112	.057	.016	.107	.055	.016	.102	.053	.016	.097	.051	.015	
7.0	.110	.054	.015	.107	.053	.015	.103	.052	.015	.099	.051	.015	.095	.049	.014	
8.0	.105	.051	.014	.103	.051	.014	.099	.049	.014	.095	.048	.014	.092	.047	.014	
9.0	.101	.049	.014	.099	.048	.014	.095	.047	.013	.092	.046	.013	.089	.045	.013	
10.0	.097	.047	.013	.095	.046	.013	.092	.045	.013	.089	.044	.013	.086	.043	.012	

顶棚	80%			70%			50%			30%			10%			0
墙面	50%	30%	10%	50%	30%	10%	50%	30%	10%	50%	30%	10%	50%	30%	10%	0
地板	20%			20%			20%			20%			20%			0
室空间比	天花板利用系数															
0.0	.168	.168	.168	.144	.144	.144	.098	.098	.098	.056	.056	.056	.018	.018	.018	
1.0	.151	.139	.129	.129	.119	.111	.088	.082	.077	.051	.048	.045	.016	.015	.014	
2.0	.136	.117	.101	.117	.101	.087	.080	.070	.061	.046	.041	.036	.015	.013	.012	
3.0	.125	.100	.081	.107	.087	.070	.074	.060	.049	.042	.035	.029	.014	.011	.009	
4.0	.115	.087	.066	.099	.075	.057	.068	.053	.040	.039	.031	.024	.013	.010	.008	
5.0	.107	.077	.054	.092	.066	.047	.064	.046	.033	.037	.027	.020	.012	.009	.007	
6.0	.101	.068	.045	.086	.059	.039	.060	.041	.028	.035	.024	.017	.011	.008	.005	
7.0	.095	.062	.038	.082	.053	.033	.056	.037	.024	.033	.022	.014	.011	.007	.005	
8.0	.090	.056	.033	.077	.049	.029	.053	.034	.020	.031	.020	.012	.010	.007	.004	
9.0	.085	.051	.029	.073	.045	.025	.051	.031	.018	.030	.019	.011	.010	.006	.003	
10.0	.081	.047	.025	.070	.041	.022	.049	.029	.015	.028	.017	.009	.009	.006	.003	

C角度范围: 0度 - 360度
C角度间隔: 30.0度
测试速度: 快速
环境温度: 25.3℃
测试人员: zoe
测试日期: 2023-6-13

γ角度范围: 0度 - 180度
γ角度间隔: 1.0度
测试系统: 远方(EVERFINE)GO-SPEX500_V1系统 V2.00.461
环境湿度: 65.0%
测试距离: 3.160米 [K=1.0000]
备注: LAMP: BXRE-30H1000-A-83 Ra: 97
LENS: PM-0132C 60R
DRIVER: TDI018NA050EF 500mA
30minutes warm-up

UGR(Unified Glare Rating)数据表

实测参数: U:120.15V I:0.1706A P:20.246W PF:0.9863 Freq:59.98Hz 实检光通: 1877.8x1 lm											
灯具名称: 2319.201-H3AM-500					灯具类型:			灯具重量:			
灯具规格: 3000K					外型尺寸:			测试编号: 2306130767			
制造厂商: RISE					发光口面: 0.002826m2			遮光角:			
反射比:	天花板	0.7	0.7	0.5	0.5	0.3	0.7	0.7	0.5	0.5	0.3
	墙面	0.5	0.3	0.5	0.3	0.3	0.5	0.3	0.5	0.3	0.3
	工作面	0.2	0.2	0.2	0.2	0.2	0.2	0.2	0.2	0.2	0.2
房间尺寸		横向(Viewed crosswise)					纵向(Viewed endwise)				
x = 2H y = 2H	2H	18.6	19.5	18.9	19.7	19.8	18.5	19.3	18.7	19.5	19.7
	3H	18.5	19.3	18.7	19.5	19.7	18.3	19.1	18.6	19.3	19.5
	4H	18.4	19.1	18.7	19.4	19.6	18.2	19.0	18.5	19.2	19.4
	6H	18.3	19.0	18.6	19.2	19.5	18.1	18.8	18.4	19.1	19.3
	8H	18.3	18.9	18.6	19.2	19.4	18.1	18.8	18.4	19.0	19.3
	12H	18.2	18.9	18.5	19.1	19.4	18.0	18.7	18.4	19.0	19.2
	4H 2H	18.4	19.1	18.7	19.4	19.6	18.2	19.0	18.5	19.2	19.4
	3H	18.2	18.9	18.5	19.1	19.4	18.1	18.7	18.4	19.0	19.2
	4H	18.1	18.7	18.5	19.0	19.3	18.0	18.6	18.3	18.8	19.2
	6H	18.0	18.5	18.4	18.9	19.2	17.9	18.4	18.2	18.7	19.1
	8H	18.0	18.5	18.4	18.8	19.2	17.8	18.3	18.2	18.6	19.0
	12H	17.9	18.4	18.3	18.7	19.1	17.8	18.2	18.2	18.6	19.0
8H 4H	18.0	18.5	18.4	18.8	19.2	17.8	18.3	18.2	18.6	19.0	
6H	17.9	18.3	18.3	18.7	19.1	17.7	18.1	18.1	18.5	18.9	
8H	17.8	18.2	18.3	18.6	19.0	17.6	18.0	18.1	18.4	18.9	
12H	17.8	18.1	18.2	18.5	19.0	17.6	17.9	18.1	18.3	18.8	
12H 4H	17.9	18.4	18.3	18.7	19.1	17.8	18.2	18.2	18.6	19.0	
6H	17.8	18.2	18.3	18.6	19.0	17.6	18.0	18.1	18.4	18.9	
8H	17.8	18.1	18.2	18.5	19.0	17.6	17.9	18.1	18.3	18.8	
不同间隔布灯时,观察者位置引起的UGR变化(CIE Pub.117):											
S = 1.0H		+ 3.9 / -13.0					+ 3.9 / -12.9				
1.5H		+ 6.5 / -10.8					+ 6.6 / -10.1				
2.0H		+ 5.2 / - 9.7					+ 4.4 / - 9.9				

依据CIE Pub.117计算, 1878lm光源光通表格中的数据需要进行修正($8\log(F/F_0) = 2.2$).

出光口面积: 0.002826 m2

C角度范围: 0度 - 360度

C角度间隔: 30.0度

测试速度: 快速

环境温度: 25.3℃

测试人员: zoe

测试日期: 2023-6-13

γ角度范围: 0度 - 180度

γ角度间隔: 1.0度

测试系统: 远方(EVERFINE)GO-SPEX500_V1系统 V2.00.461

环境湿度: 65.0%

测试距离: 3.160米 [K=1.0000]

备注: LAMP: BXRE-30H1000-A-83 Ra: 97

LENS: PM-0132C 60R

DRIVER: TDI018NA050EF 500mA

30minutes warm-up

UF利用系数表

实测参数: U:120.15V I:0.1706A P:20.246W PF:0.9863 Freq:59.98Hz 实检光通: 1877.8x1 lm		
灯具名称: 2319.201-H3AM-500	灯具类型:	灯具重量:
灯具规格: 3000K	外型尺寸:	测试编号: 2306130767
制造厂商: RISE	发光口面: 0.002826m ²	遮光角:

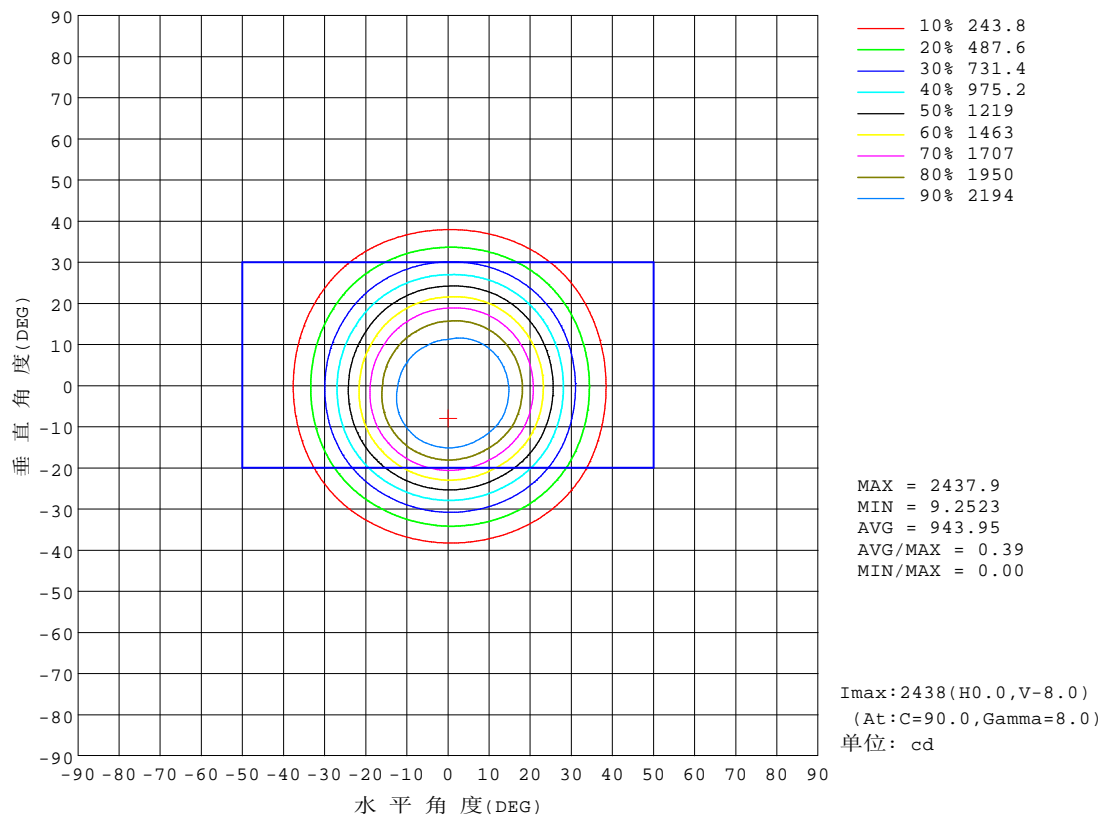
反 射 比 / REFLECTANCE										
天花板	0.8	0.8	0.8	0.7	0.7	0.7	0.5	0.5	0.5	0
墙壁	0.7	0.5	0.3	0.7	0.5	0.3	0.7	0.5	0.3	0
工作面	0.2	0.2	0.2	0.2	0.2	0.2	0.2	0.2	0.2	0
室形指数	利用系数 UTILIZATION FACTORS(%) $k(RI) \times RCR = 5$									
k = 0.60	79	74	71	79	74	71	78	74	71	68
0.80	86	81	78	85	81	78	84	80	77	74
1.00	89	85	82	89	84	81	87	84	81	78
1.25	93	88	85	92	88	85	90	87	84	81
1.50	95	91	88	94	90	88	92	89	87	83
2.00	97	93	91	96	92	90	93	91	89	84
2.50	98	95	93	97	94	92	94	92	90	85
3.00	99	97	94	98	95	93	95	93	91	86
4.00	101	99	97	99	97	96	96	95	93	87
5.00	102	100	99	100	99	97	97	96	95	88
ROOM INDEX	UF(总)									UF(直接)
依据标准文件 DIN EN 13032-2 2004			悬挂灯				安装距高比 SHRNOM = 1.25			

C角度范围: 0度 - 360度
 C角度间隔: 30.0度
 测试速度: 快速
 环境温度: 25.3℃
 测试人员: zoe
 测试日期: 2023-6-13

γ角度范围: 0度 - 180度
 γ角度间隔: 1.0度
 测试系统: 远方(EVERFINE)GO-SPEX500_V1系统 V2.00.461
 环境湿度: 65.0%
 测试距离: 3.160米 [K=1.0000]
 备注: LAMP: BXRE-30H1000-A-83 Ra: 97
 LENS: PM-0132C 60R
 DRIVER: TDI018NA050EF 500mA
 30minutes warm-up

灯具等光强曲线

实测参数: U:120.15V I:0.1706A P:20.246W PF:0.9863 Freq:59.98Hz 实检光通: 1877.8x1 lm		
灯具名称: 2319.201-H3AM-500	灯具类型:	灯具重量:
灯具规格: 3000K	外型尺寸:	测试编号: 2306130767
制造厂商: RISE	发光口面: 0.002826m ²	遮光角:



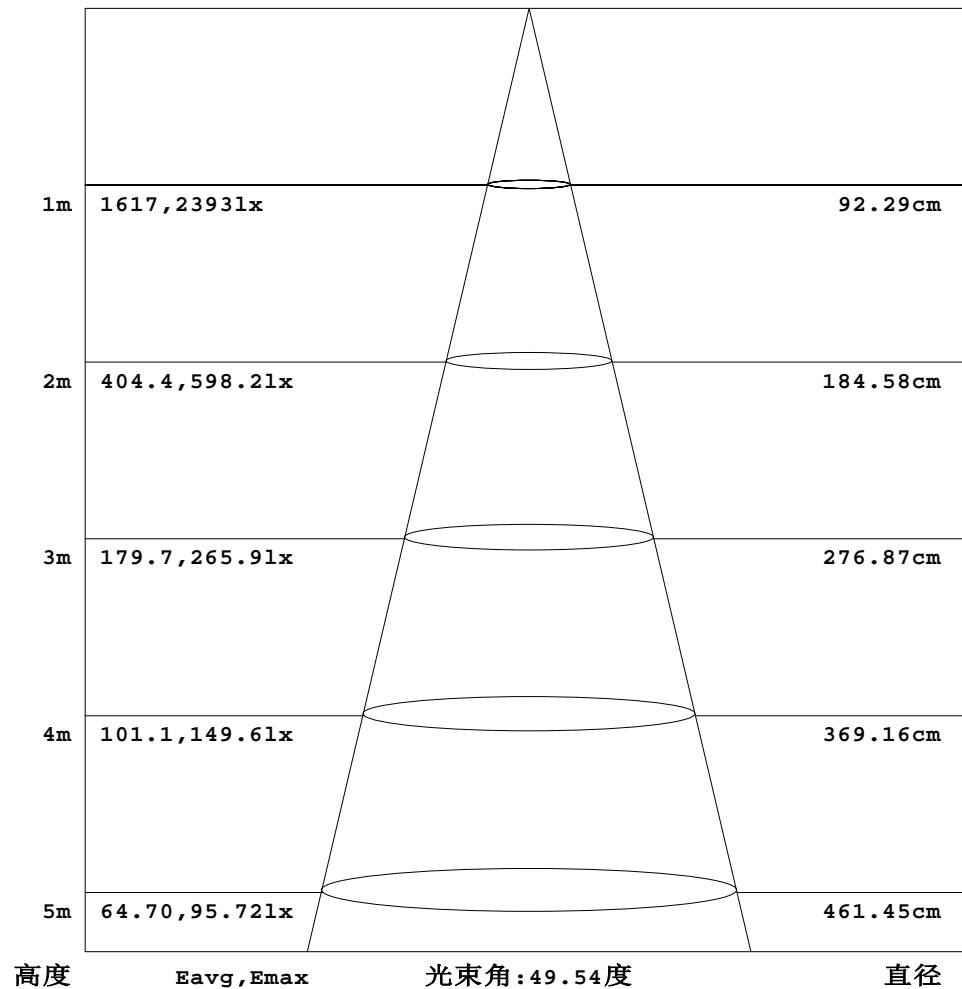
C角度范围: 0度 - 360度
 C角度间隔: 30.0度
 测试速度: 快速
 环境温度: 25.3℃
 测试人员: zoe
 测试日期: 2023-6-13

Y角度范围: 0度 - 180度
 Y角度间隔: 1.0度
 测试系统: 远方(EVERFINE)GO-SPEX500_V1系统 V2.00.461
 环境湿度: 65.0%
 测试距离: 3.160米 [K=1.0000]
 备注: LAMP: BXRE-30H1000-A-83 Ra: 97
 LENS: PM-0132C 60R
 DRIVER: TDI018NA050EF 500mA
 30minutes warm-up

灯具有效平均照度图

实测参数: U:120.15V I:0.1706A P:20.246W PF:0.9863 Freq:59.98Hz 实检光通: 1877.8x1 lm		
灯具名称: 2319.201-H3AM-500	灯具类型:	灯具重量:
灯具规格: 3000K	外型尺寸:	测试编号: 2306130767
制造厂商: RISE	发光口面: 0.002826m ²	遮光角:

光通输出:1105 lm



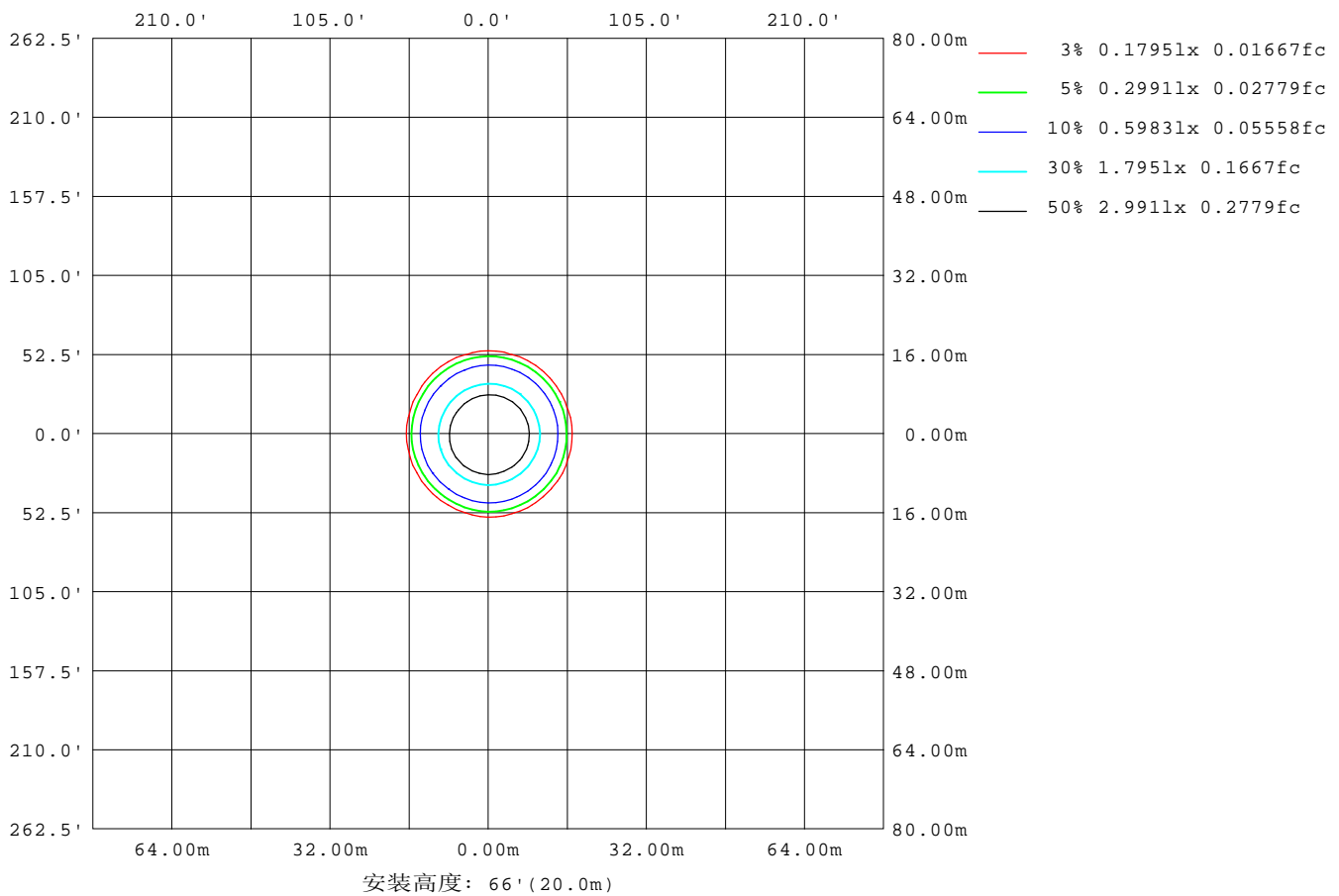
注: 曲线为灯具在不同投射距离下的照射区域及区域内平均照度。

C角度范围: 0度 - 360度
C角度间隔: 30.0度
测试速度: 快速
环境温度: 25.3℃
测试人员: zoe
测试日期: 2023-6-13

Y角度范围: 0度 - 180度
Y角度间隔: 1.0度
测试系统: 远方(EVERFINE)GO-SPEX500_V1系统 V2.00.461
环境湿度: 65.0%
测试距离: 3.160米 [K=1.0000]
备注: LAMP: BXRE-30H1000-A-83 Ra: 97
LENS: PM-0132C 60R
DRIVER: TDI018NA050EF 500mA
30minutes warm-up

平面等照度曲线

实测参数: U:120.15V I:0.1706A P:20.246W PF:0.9863 Freq:59.98Hz 实检光通: 1877.8x1 lm		
灯具名称: 2319.201-H3AM-500	灯具类型:	灯具重量:
灯具规格: 3000K	外型尺寸:	测试编号: 2306130767
制造厂商: RISE	发光口面: 0.002826m ²	遮光角:



C角度范围: 0度 - 360度
C角度间隔: 30.0度
测试速度: 快速
环境温度: 25.3℃
测试人员: zoe
测试日期: 2023-6-13

Y角度范围: 0度 - 180度
Y角度间隔: 1.0度
测试系统: 远方(EVERFINE)GO-SPEX500_V1系统 V2.00.461
环境湿度: 65.0%
测试距离: 3.160米 [K=1.0000]
备注: LAMP: BXRE-30H1000-A-83 Ra: 97
LENS: PM-0132C 60R
DRIVER: TDI018NA050EF 500mA
30minutes warm-up

LED筒灯平均亮度报告

实测参数: U:120.15V I:0.1706A P:20.246W PF:0.9863 Freq:59.98Hz 实检光通: 1877.8x1 lm		
灯具名称: 2319.201-H3AM-500	灯具类型:	灯具重量:
灯具规格: 3000K	外型尺寸:	测试编号: 2306130767
制造厂商: RISE	发光口面: 0.002826m2	遮光角:

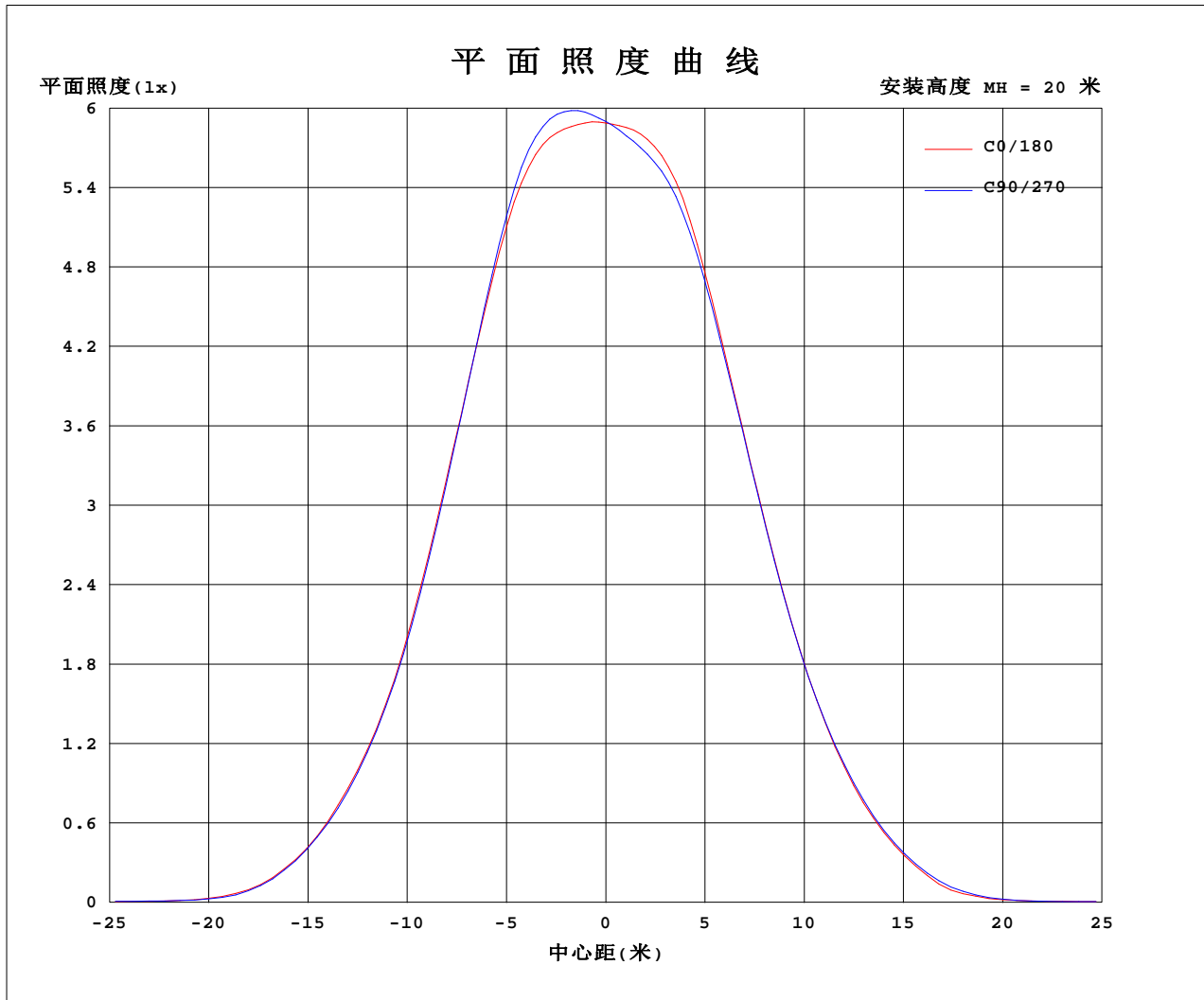
平均亮度	数值(cd/m2)
L横(65)av	1206
L横(75)av	304
L横(85)av	127
L纵(65)av	1195
L纵(75)av	332
L纵(85)av	125
L45(65)av	1185
L45(75)av	316
L45(85)av	82

注:依据标准 GB/T 29293-2012 计算

C角度范围: 0度 - 360度
 C角度间隔: 30.0度
 测试速度: 快速
 环境温度: 25.3℃
 测试人员: zoe
 测试日期: 2023-6-13

Y角度范围: 0度 - 180度
 Y角度间隔: 1.0度
 测试系统: 远方(EVERFINE)GO-SPEX500_V1系统 V2.00.461
 环境湿度: 65.0%
 测试距离: 3.160米 [K=1.0000]
 备注: LAMP: BXRE-30H1000-A-83 Ra: 97
 LENS: PM-0132C 60R
 DRIVER: TDI018NA050EF 500mA
 30minutes warm-up

平面照度曲线



C角度范围: 0度 - 360度
C角度间隔: 30.0度
测试速度: 快速
环境温度: 25.3℃
测试人员: zoe
测试日期: 2023-6-13

Y角度范围: 0度 - 180度
Y角度间隔: 1.0度
测试系统: 远方(EVERFINE)GO-SPEX500_V1系统 V2.00.461
环境湿度: 65.0%
测试距离: 3.160米 [K=1.0000]
备注: LAMP: BXRE-30H1000-A-83 Ra: 97
LENS: PM-0132C 60R
DRIVER: TDI018NA050EF 500mA
30minutes warm-up



光 强 分 布 数 据 表 格

实测参数: U:120.15V I:0.1706A P:20.246W PF:0.9863 Freq:59.98Hz 实检光通: 1877.8x1 lm		
灯具名称: 2319.201-H3AM-500	灯具类型:	灯具重量:
灯具规格: 3000K	外型尺寸:	测试编号: 2306130767
制造厂商: RISE	发光口面: 0.002826m2	遮光角:

表--1单位: cd

C(DEG) (DEG)	0	30	60	90	120	150	180	210	240	270	300	330						
0	2360	2360	2360	2360	2360	2360	2360	2360	2360	2360	2360	2360						
5	2375	2398	2416	2420	2412	2385	2353	2329	2310	2308	2324	2348						
10	2370	2398	2413	2422	2408	2353	2285	2247	2224	2234	2274	2322						
15	2184	2218	2202	2208	2180	2106	2021	1982	1966	1995	2059	2126						
20	1782	1810	1768	1773	1738	1688	1609	1565	1568	1602	1672	1729						
25	1281	1297	1261	1260	1222	1195	1147	1107	1116	1143	1204	1242						
30	811	825	807	800	763	755	728	703	713	735	764	791						
35	446	458	449	436	400	395	388	371	382	399	417	432						
40	169	175	170	161	137	126	125	125	141	147	153	156						
45	36.9	37.2	35.0	31.8	28.0	24.3	23.9	24.2	27.3	30.0	29.9	31.9						
50	14.7	15.2	15.5	15.6	15.2	13.9	13.1	12.4	12.3	12.3	12.3	12.6						
55	11.9	12.1	12.2	12.2	11.9	11.1	10.6	10.2	10.3	10.1	10.7	10.8						
60	6.37	6.48	6.25	6.17	5.98	5.63	5.44	5.23	5.45	5.52	5.98	5.90						
65	1.59	1.55	1.41	1.38	1.37	1.30	1.29	1.20	1.32	1.47	1.64	1.55						
70	0.73	0.74	0.62	0.64	0.72	0.71	0.63	0.55	0.63	0.77	0.87	0.79						
75	0.26	0.27	0.21	0.19	0.16	0.19	0.18	0.13	0.25	0.30	0.33	0.31						
80	0.04	0.02	0.03	0.04	0.03	0.02	0.04	0.03	0.03	0.03	0.02	0.02						
85	0.03	0.02	0.02	0.03	0.02	0.02	0.03	0.02	0.02	0.03	0.02	0.02						
90	0.00	0.00	0.00	0.00	0.00	0.00	0.00	0.00	0.00	0.00	0.00	0.00						
95	0.00	0.00	0.00	0.00	0.00	0.00	0.00	0.00	0.00	0.00	0.00	0.00						
100	0.00	0.00	0.00	0.00	0.00	0.00	0.00	0.00	0.00	0.00	0.00	0.00						
105	0.00	0.00	0.00	0.00	0.00	0.00	0.00	0.00	0.00	0.00	0.00	0.00						
110	0.00	0.00	0.00	0.00	0.00	0.00	0.00	0.00	0.00	0.00	0.00	0.00						
115	0.00	0.00	0.00	0.00	0.00	0.00	0.00	0.00	0.00	0.00	0.00	0.00						
120	0.00	0.00	0.00	0.00	0.00	0.00	0.00	0.00	0.00	0.00	0.00	0.00						
125	0.00	0.00	0.00	0.00	0.00	0.00	0.00	0.00	0.00	0.00	0.00	0.00						
130	0.00	0.00	0.00	0.00	0.00	0.00	0.00	0.00	0.00	0.00	0.00	0.00						
135	0.00	0.00	0.00	0.00	0.00	0.00	0.00	0.00	0.00	0.00	0.00	0.00						
140	0.00	0.00	0.00	0.00	0.00	0.00	0.00	0.00	0.00	0.00	0.00	0.00						
145	0.00	0.00	0.00	0.00	0.00	0.00	0.00	0.00	0.00	0.00	0.00	0.00						
150	0.00	0.00	0.00	0.00	0.00	0.00	0.00	0.00	0.00	0.00	0.00	0.00						
155	0.00	0.00	0.00	0.00	0.00	0.00	0.00	0.00	0.00	0.00	0.00	0.00						
160	0.00	0.00	0.00	0.00	0.00	0.00	0.00	0.00	0.00	0.00	0.00	0.00						
165	0.00	0.00	0.00	0.00	0.00	0.00	0.00	0.00	0.00	0.00	0.00	0.00						
170	0.00	0.00	0.00	0.00	0.00	0.00	0.00	0.00	0.00	0.00	0.00	0.00						
175	0.00	0.00	0.00	0.00	0.00	0.00	0.00	0.00	0.00	0.00	0.00	0.00						
180	0.00	0.00	0.00	0.00	0.00	0.00	0.00	0.00	0.00	0.00	0.00	0.00						

c角度范围: 0度 - 360度
c角度间隔: 30.0度
测试速度: 快速
环境温度: 25.3℃
测试人员: zoe
测试日期: 2023-6-13

γ角度范围: 0度 - 180度
γ角度间隔: 1.0度
测试系统: 远方(EVERFINE)GO-SPEX500_V1系统 V2.00.461
环境湿度: 65.0%
测试距离: 3.160米 [K=1.0000]
备注: LAMP:BXRE-30H1000-A-83 Ra:97
LENS:PM-0132C 60R
DRIVER: TDI018NA050EF 500mA
30minutes warm-up